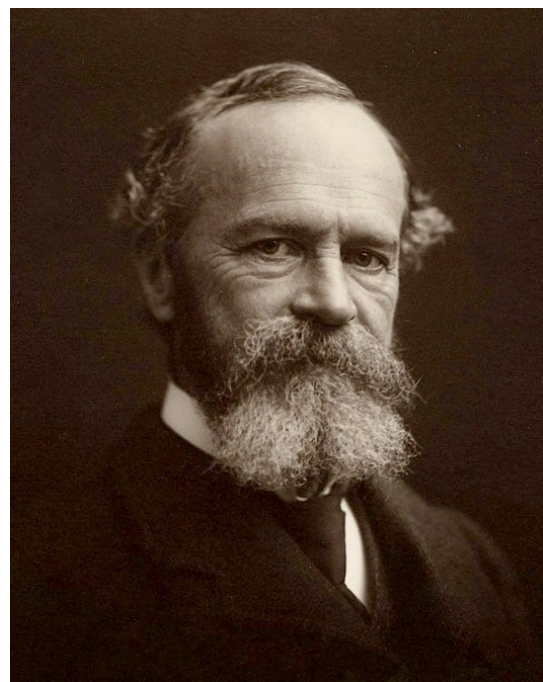


# BILAN DE COMPÉTENCES



« **COMPRENDRE LA SIGNIFICATION D'UNE CHOSE C'EST ÉTUDIER SES CONSÉQUENCES PRATIQUES..** »

*William James*



« **LA VIE EST, AU MIEUX, UN PROCESSUS FLUIDE ET CHANGEANT EN LEQUEL RIEN N'EST FIXÉ** ».

*Carl R. Rogers*

*Carl R. Rogers a été un des premiers, avec Abraham Maslow, à s'intéresser à la créativité personnelle. Il pensait que l'homme, à l'image de la vie dont il est le produit le plus pur, possède des ressources particulières en matière de créativité.*

Le bilan de compétences comporte le plus souvent l'analyse et l'évaluation des compétences professionnelles et personnelles, ainsi que des aptitudes et des motivations d'une personne. Il aboutit à la **définition d'un projet professionnel réaliste** et adapté au marché de l'emploi et, le cas échéant, à la définition d'un projet de formation continue ou complémentaire.

Les motivations pour faire un bilan des compétences sont multiples => réorientation professionnelle, réalisation d'une formation pour l'obtention d'un diplôme, évolution en interne ou en externe, réalisation d'une validation des acquis de l'expérience.

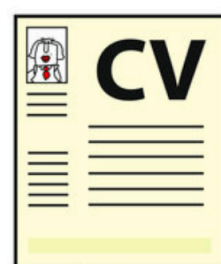
Pour financer un bilan de compétences, vous pouvez utiliser votre Compte personnel de formation. Si vous souhaitez que votre employeur ne soit pas informé de votre démarche, vous pouvez réaliser ce bilan hors de votre temps de travail.

**24 HEURES  
RÉPARTIES SUR 3 À 4 MOIS**



**CHRISTOPHE VANDAMME  
SONIA RENAULT**

[www.wizzcoaching.com](http://www.wizzcoaching.com)

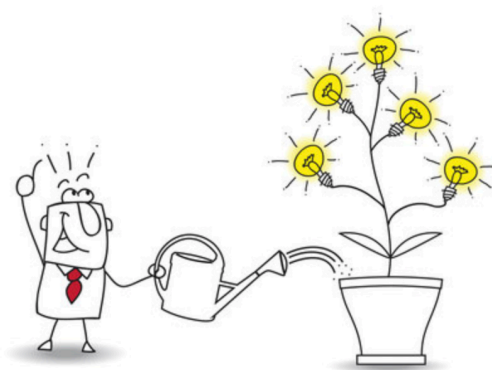


## PHASE 1 : PHASE PRÉLIMINAIRE

- Analyser la demande et le besoin du bénéficiaire
- Déterminer le format le plus adapté à la situation et au besoin
- Définir conjointement les modalités de déroulement du bilan

## PHASE 2 : PHASE D'INVESTIGATION

- a) Analyser du parcours professionnel et personnel
- b) Identifier des compétences, ressources et aptitudes
- c) Repérer des éléments transférables
- d) Repérer des ressources et potentiels inexploités
- e) Réfléchir sur le ou les projets professionnels



## PHASE 3 : PHASE DE CONCLUSION

1. Construire le projet professionnel et vérifier sa cohérence + Confronter le projet au marché
2. Identifier un besoin formation
3. Finaliser le plan d'action
4. Document de synthèse